

新北市萬里區大鵬國民小學校園緊急傷病處理實施辦法

一、依據：新北市 政府 110.5.6. 新北教體衛字第 1100874506 號函。

二、目的：為使本校學童於校內發生緊急傷病時，能適時得到最好的照護及處理，將傷害減至最低程度。

三、實施方法：

- (一) 學童在校期間安全，由學校全體教職員工共同負責。
- (二) 學童傷病處理僅止於簡易救護技術操作，不能提供口服藥或侵入性醫療行為。
- (三) 教職員工發現學生發生緊急傷病時，應主動、迅速通知健康中心或級任導師處置。
- (四) 教導學生在校內若發現身體不適現象時，應隨時告知老師或健康中心，以便學校及早做最適當的處理。
- (五) 病情輕者由健康中心做適當處置，再返回教室上課或留健康中心休息，若無法妥善處置或恢復，則聯絡家長帶回就醫。
- (六) 病情危急者，由健康中心緊急處理及評估後，認定需送醫治療時由護理人員或級任導師送醫，並陪伴照顧，級任導師立即通知學童家長前往醫院。
- (七) 護理師請假時，職務代理人為訓育組長。
- (八) 緊急送醫經費由總務處籌措經費代墊之，若因特殊狀況該款項無法歸還時，需檢具收據會各相關單位報銷。
- (九) 推廣及實施相關急救教育研習。
- (十) 護送就醫應送至全民健保特約醫院，遇大量傷患時應以分送為原則，不應集中一家醫院。

四、緊急傷病危機處理小組：

組別	職 掌
校長	統籌緊急應變狀況，宣布或解除緊急狀況。
教務處	1. 負責校內、外之聯絡及對上級機關之通報。 2. 協助聯絡醫療機構及學生之護送。 3. 安排教師代課等事宜。 4. 統籌對外發言事宜。 5. 大量傷患時，調派科任老師協助現場救護工作。
總務處	1. 現場管制及人員疏散。 2. 負責協調大量傷患之護送，事件現場及善後之各項安全維護。 3. 編列急救器材修護經費。
輔導室	1. 學生受創後之心理輔導、社會救助、家庭追蹤。 2. 接待、陪同安撫家長。 3. 對外尋求支援。
護理師	1. 緊急傷病之緊急處理、護送及聯絡醫療機構。 2. 建立病患相關資料。 3. 大量傷患時成立緊急救護中心。
級任導師	1. 即時處置，並通知健康中心、學務處。 2. 聯絡學生家長及護送就醫。 3. 協助學生申請平安保險。
全校教職員工	1. 即時處置，並通知健康中心、學務處。 2. 協助大量傷患時之緊急處置。

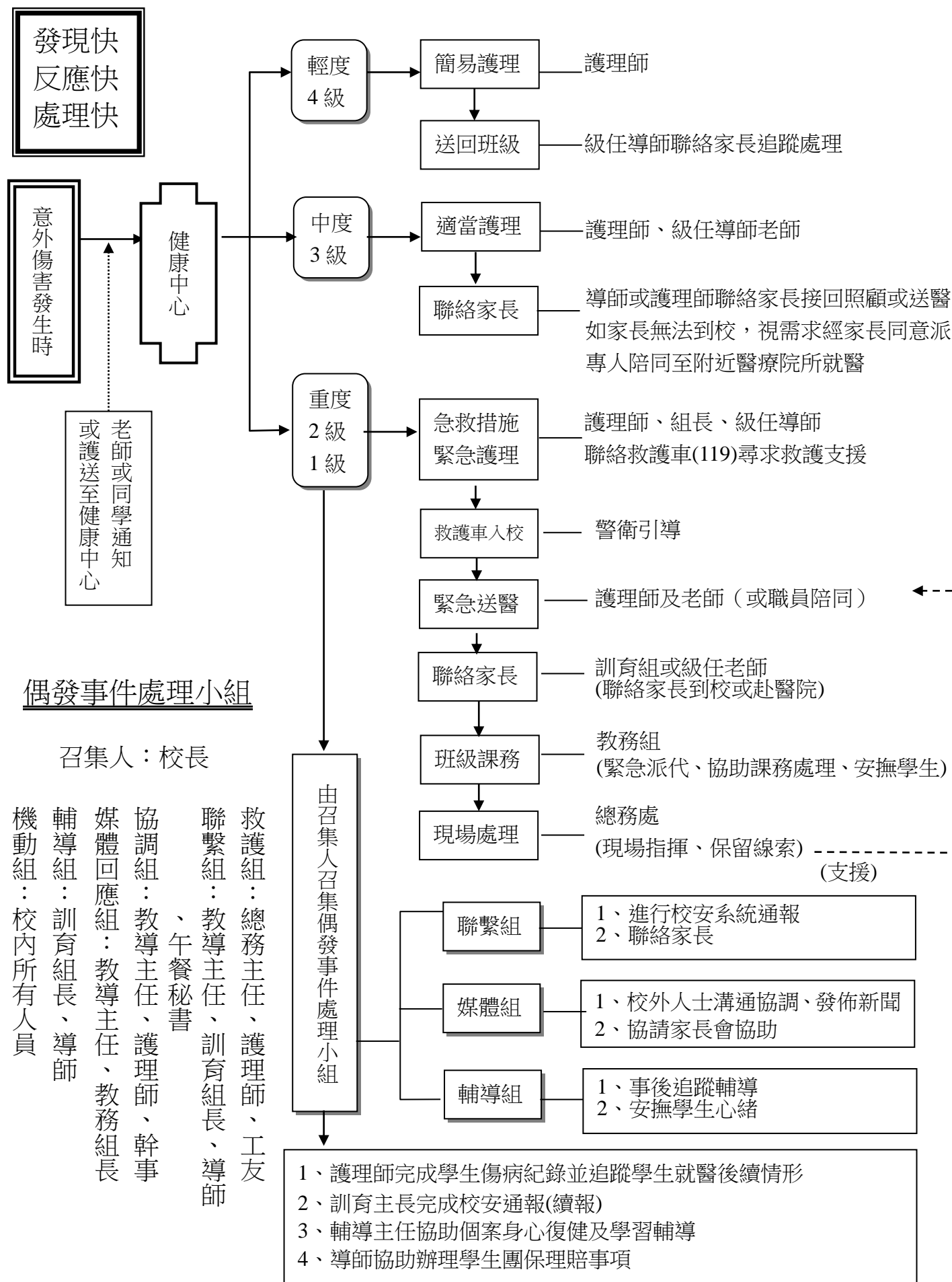
五、傷病處理流程：

傷病處理流程圖見附件一：

六、緊急醫療機構聯絡網：

醫 院 名 稱	地 址	電 話
台大醫院金山分院	新北市金山區五湖里南勢 51 號	(02)24989898
基隆長庚醫院	基隆市麥金路 222 號	(02)24313131
新北市金山區衛生所	新北市金山區大同里民生路 59 號	(02)24982778
新北市萬里區衛生所	新北市萬里區瑪鋉路 221 號 3 樓	(02)24921117
百勝診所	新北市金山區信義路 14 號	(02)24989725
行政院衛生署基隆醫院	基隆市信二路 268 號	(02)24292525
馬偕紀念醫院淡水院區	新北市淡水區竹圍民生路 45 號	(02)28094661

新北市萬里區大鵬國民小學學生緊急傷病處理流程



* 護理人員請假時由代理人員（訓導組長）協助處理傷病學童。